

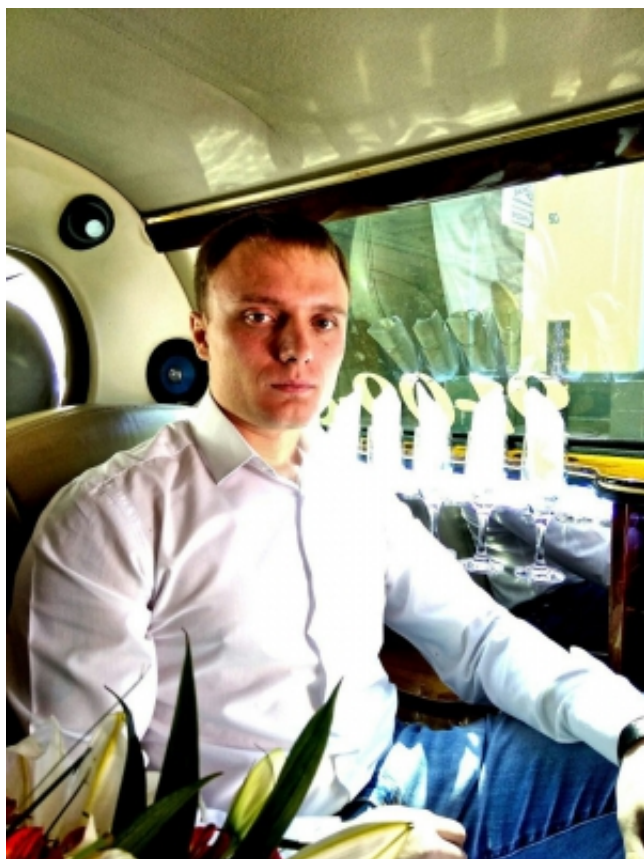


Официальный сайт

# Следственный комитет Российской Федерации

---

## Следователи СК устанавливают местонахождение человека



Следственным отделом по Ленинскому району города Саратов следственного управления следственного комитета Российской Федерации по Саратовской области в рамках расследования уголовного дела разыскивается Сенин Сергей Сергеевич, 12 октября 1992 года рождения, уроженец города Ртищево Саратовской области.

По версии следствия, в городе Саратове Сенин проживал на съёмной квартире. В ночь с 21 на 22 января 2019 года вместе с приятелем на такси он прибыл в район ГУЗ «Противотуберкулезный диспансер Ленинского района города Саратова», расположенного на улице Лесная Республика. Оказавшись на открытой местности, товарищ Сенина, следовавший за ним, из-за низкой температуры воздуха и обилия снега, заявил последнему, что принял



Официальный сайт

# Следственный комитет Российской Федерации

решение вернуться домой. С указанного времени о Сенине ничего неизвестно. В течение 22 января 2019 года его приятель не смог до него дозвониться, в связи с чем 23 января 2019 года обратился в отдел полиции и заявил о безвестном исчезновении приятеля. Родители Сенина подтвердили, что с 22 января 2019 года их сын не выходил на связь и им ничего неизвестно о месте его нахождения.

Следователями СК совместно с сотрудниками территориального отдела полиции проводятся следственные действия и оперативно-розыскные мероприятия, направленные на установление местонахождения Сергея Сенина.

Лиц, кому что-либо известно о Сенине, просим обратиться в следственный отдел по Ленинскому району города Саратов следственного управления следственного комитета Российской Федерации по Саратовской области, расположенный по адресу: город Саратов, 2-ой Московский проезд, дом 16, либо по телефонам 74-14-99, 8-927-143-71-71.

## Изображения



14 Марта 2019



Официальный сайт

# Следственный комитет Российской Федерации

---

Адрес страницы: <http://saratov.sledcom.ru/news/item/1311312>